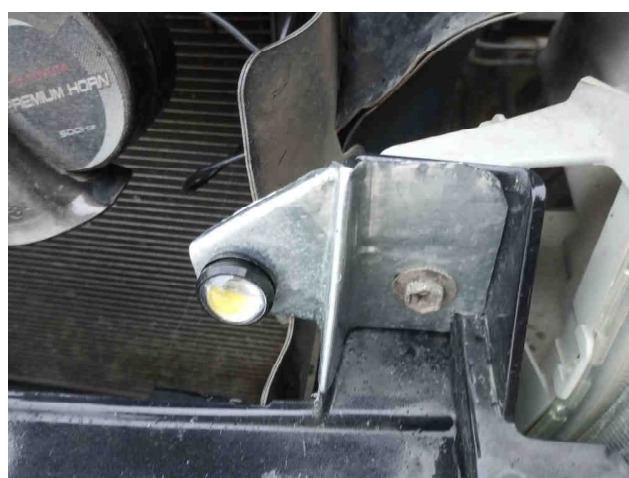
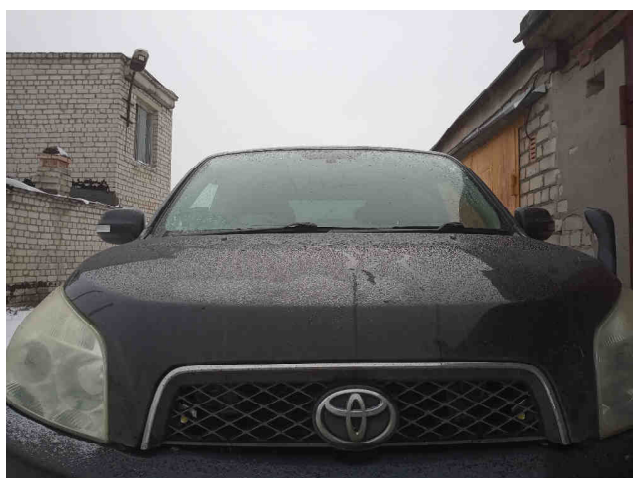


ДХО Toyota Rush

2024 © Алексей, 62 / Рязань

Для снижения энергопотребления при движении в дневное время установил дневные ходовые огни (ДХО). Подобные огни уже установлены на другом автомобиле.

Применил огни типа «орлиный глаз». Лампа состоит из 2-х сверхярких светодиодов, внешний диаметр 23 мм, резьба под крепёж 10 мм. Располагать огни в бампере не стал, так как там они совершенно не защищены от повреждений. Установить в декоративную решётку радиатора не практично, поскольку она является принадлежностью капота и поднимается вместе с ним. Сколько ударных воздействий выдержат огни, не известно, поэтому решено их закрепить за решёткой. Место крепления бампера к фаре вполне подходит.



Использовал оцинкованную «жестянку» от кровли. Толщина менее 1мм. Этого достаточно. Согнул непосредственно по месту, поэтому чертежа заготовки нет. Есть только внешний вид развёртки.



Диаметр отверстия под огонёк 10 мм, под саморез 8 мм. Внешний вид кронштейнов с огнями на фото. Рёбра жёсткости выполнил по 5 мм. Отверстие под саморез овальное, потому, что ошибся с разметкой. Оно должно быть на высоте 20 мм и слева от «переносицы» то же 20 мм. Можно ничего не гнуть, а просто

пропустить металлическую полосу между местом крепежа фары и ухом бампера, выполнив овальное отверстие.

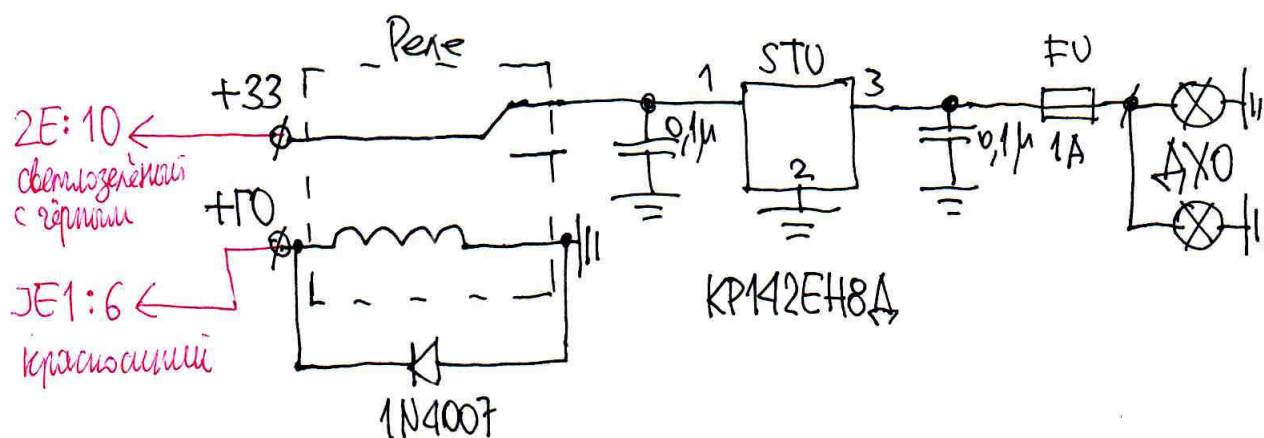


Поскольку толщина металла мала, заложил шайбу для лучшей затяжки. И для теплоотвода.

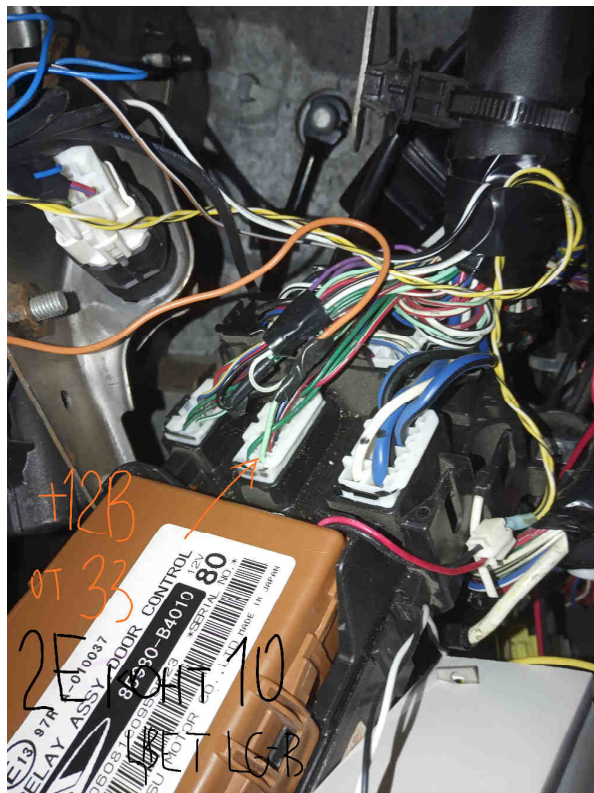
По опыту применения выяснено, что потребление огней составляет 1,6 W при питании 12 В.

ДХО должны загораться при включении зажигания и гаснуть при включении габаритов или же при выключении зажигания.

Схема состоит из реле и стабилизатора напряжения. На замкнутом контакте реле появляется питание при повороте ключа в замке (+33) и огни загораются. При включении габаритов (+ГО) напряжение бортсети (до 14В) поступает на катушку реле и контакты размыкаются, ДХО обесточиваются и гаснут. Использовал малогабаритное реле. Стабилизатор нужен для 12-тивольтового питания огней, но можно и без него.

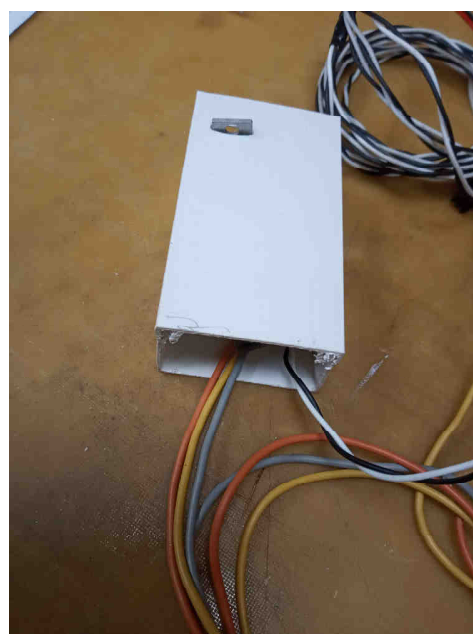
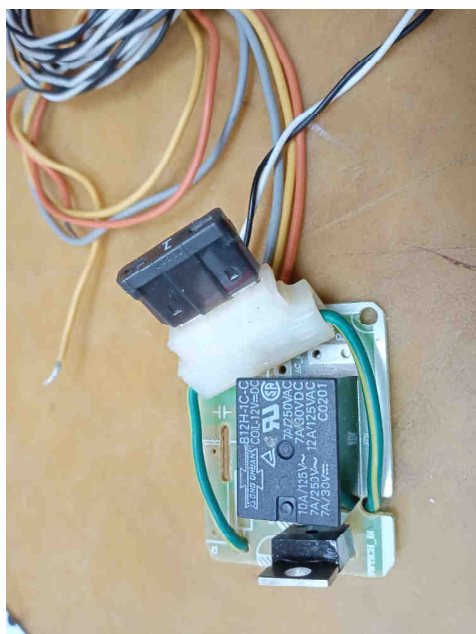


Устройство разместил в кабине, непосредственно рядом с блоком предохранителей. Для доступа к местам подключения нужно снять нижние декоративные панели под рулём, ящик для мелочей и панель слева от правой ноги (из неё выходит ручка открывания капота). Блок предохранителей необходимо снять, открутив болт на 10 и нажав защёлку вверх. Для подключения к +33 нужен средний разъем и крайний контакт. Для подключения к +ГО находим синий разъем внизу.



Для подключения к корпусу использовал болт, крепящий кронштейн ручки открывания капота.

Внешний вид устройства на фото.



Для удобства соединения выводов ДХО с проводкой применил два разъёмных соединения на 2 контакта.

В дневное время огни видно издалека.



Вот и всё.

Алексей,62.